

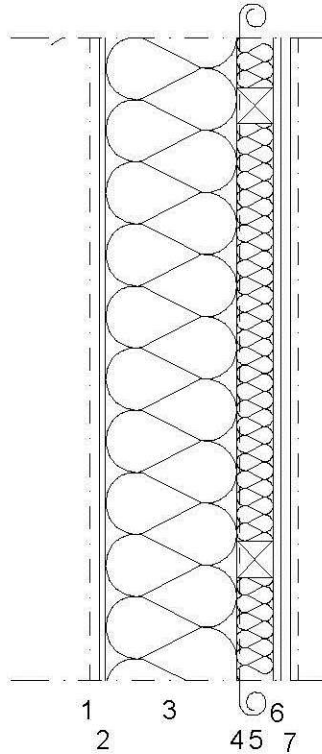
VERSIO / PVM

REV.

SISÄLTÖ

PUURUNKO,
IV-KONEHUONEEN JA ULLAKKOTILAN
VÄLINEN SEINÄ

MITTAK.

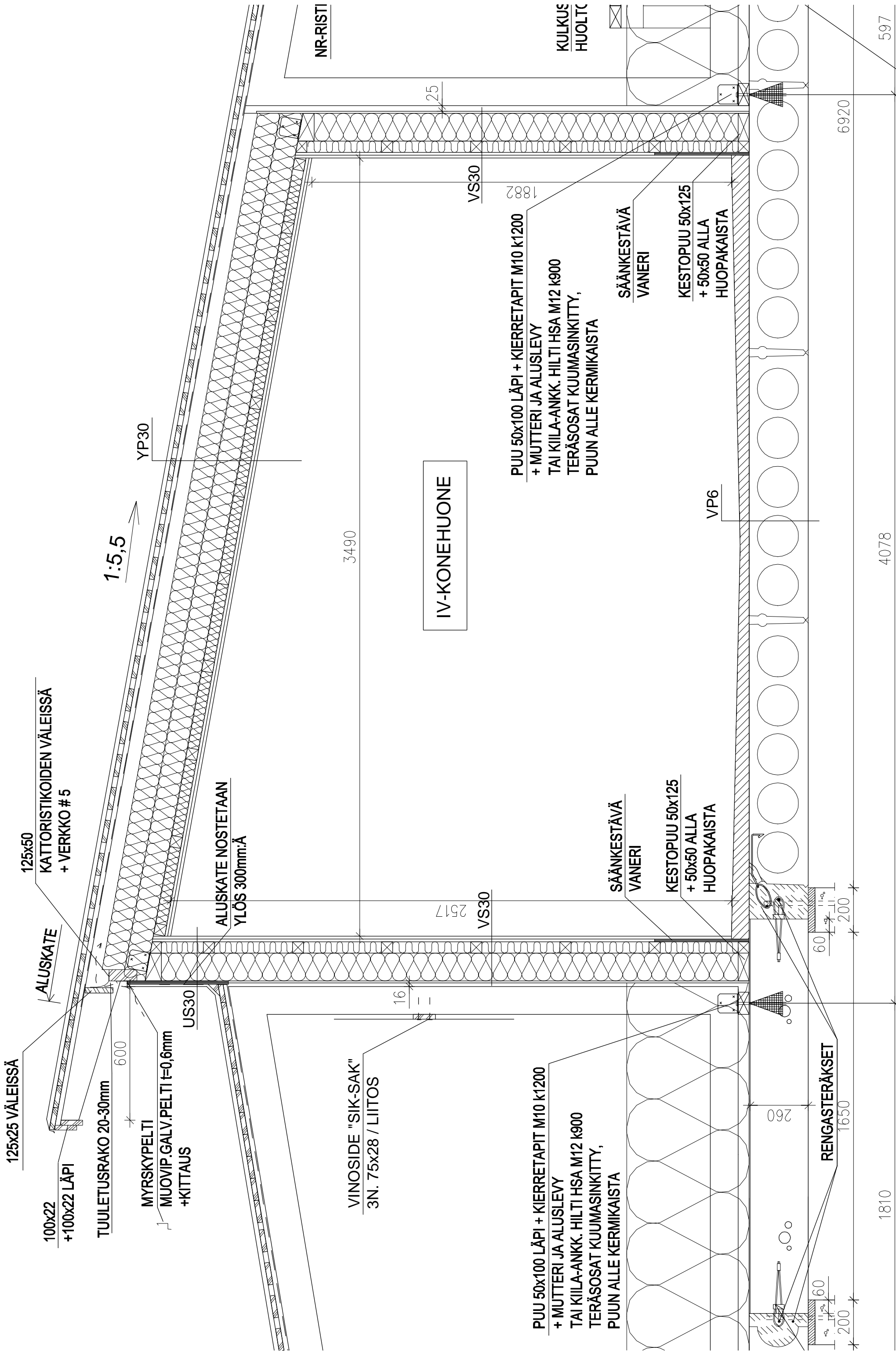


- 1 PINTAKÄSITTELY RAKENNUSSELOSTUKSEN MUKAAN
9 mm 2 TUULENSUOJA (GYPROC TSL)
123 mm 3 PYSTYRUNKO 48x123 k600 + MINERAALIVILLA 125 mm, KL-33, $\lambda_d=0,033$
0.2 mm 4 HÖYRYNSULKU, POLYETEENIKALVO SAUMAT LIMITTÄIN 200mm + ILMANSULKUTEIPPAUS
48 mm 5 VAAKARUNKO 48x48 k600 + MINERAALIVILLA 50mm, KL-33, $\lambda_d=0,033$
2x13 mm 6 2xKIPSILEVY GNE13
7 PINTAKÄSITTELY HUONESELITYKSEN MUKAAN

PALONKESTOLUOKKA REI 60

TOTEUTUS JA SUUNNITTELUOHJEET:

-8,9: ILMANSULKUKERROKSEN SISÄPUOLINEN LÄMMÖNERISTE ASENNETAAN VASTA RIITTÄVÄN KUIVUMISAJAN JÄLKEEN, KUN RAKENNUSAIKAINEN KOSTEUS EI ENÄÄ KONDENSOIDU KERROKSEEN



125x25 VÄLEISSÄ

100x22
+100x22 LÄPI

TUJLETUSRAKO 20-30mm

MYRSKYPELTI
MUOVIP.GALV.PELTI t=0.6mm
+KITTAUS

US30

ALUSKATE NOSTETAAN
YLÖS 300mm:Ä

VINOSIDE "SIK-SAK"
3N. 75x28 / LIITOS

IV-KONEHUONE

PUU 50x100 LÄPI + KIERRETAPIT M10 K1200
+ MUTTERI JA ALUSLEVY
TAI KIILA-ANKK. HILTI HSA M12 K900
TERÄSOSAT KUUMASINKITTY,
PUUN ALLE KERMIKAISTA

SÄÄNKESTÄVÄ
VANERI

KESTOPUU 50x125
+ 50x50 ALLA
HUOPAKAISTA

VP6

SÄÄNKESTÄVÄ
VANERI

KESTOPUU 50x125
+ 50x50 ALLA
HUOPAKAISTA

RENGASTERÄKSET

1810

4078

6920

597

50x100 RISTIKON TUKIEN KOHD.
ALLA BITUMIHUOPAKAISTA

NR-RISTI

KULKUS
HUOLT

1:5,5

YP30

3490

VS30

1882

2517

VS30

16

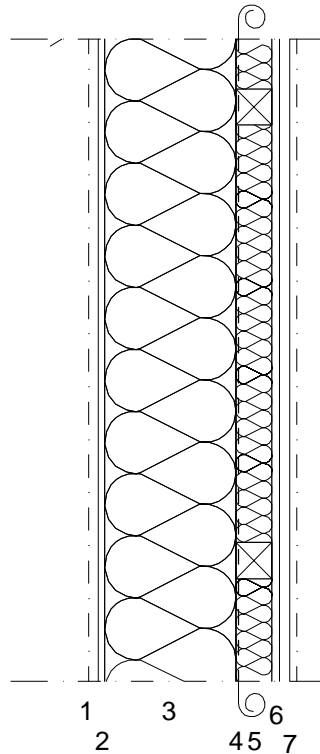
260

60

200

60

200



- 1 PINTAKÄSITTELY RAKENNUSSELOSTUKSEN MUKAAN
 9 mm 2 TUULENSUOJA (GYPROC TSL)
 123 mm 3 PYSTYRUNKO 48x123 k600 + MINERAALIVILLA 125 mm, KL-33, $\lambda_d=0,033$
 0.2 mm 4 HÖYRYNSULKU, POLYETEENIKALVO SAUMAT LIMITTÄIN 200mm + ILMANSULKUTEIPPAUS
 48 mm 5 VAAKARUNKO 48x48 k600 + MINERAALIVILLA 50mm, KL-33, $\lambda_d=0,033$
 2x13 mm 6 2xKIPSILEVY GNE13
 7 PINTAKÄSITTELY HUONESELITYKSEN MUKAAN

PALONKESTOLUOKKA REI 60

TOTEUTUS JA SUUNNITTELUOHJEET:

-8,9: ILMANSULKUKERROKSEN SISÄPUOLINEN LÄMMÖNERISTE ASENNETAAN VASTA RIITTÄVÄN KUIVUMISAJAN JÄLKEEN, KUN RAKENNUSAIKAINEN KOSTEUS EI ENÄÄ KONDENSOIDU KERROKSEEN

