



## LE BOIS EST UN MATÉRIAU POLYVALENT



NON-POLLUANT  
RÉSISTANT  
FACILE À TRAVAILLER

NATUREL ET RENEUVELABLE



## AGRÉABLE À L'ŒIL ET AU TOUCHER

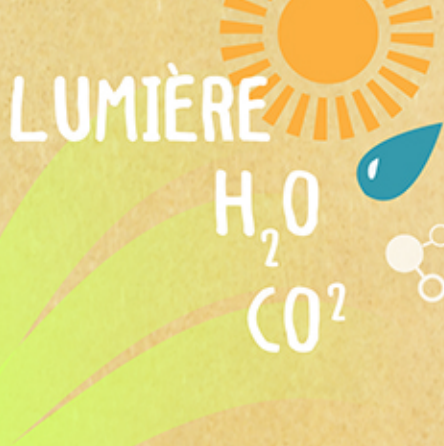
LES SURFACES EN BOIS ONT DES EFFETS PHYSIOLOGIQUES ET PSYCHOLOGIQUES POSITIFS

## L'UTILISATION DU BOIS RÉDUIT LE CHANGEMENT CLIMATIQUE



LA CROISSANCE D'UN ARBRE

EXIGE



LA PHOTOSYNTHESE PRODUIT DU BOIS ET DE L'OXYGENE



1 TONNE DE DIOXYDE DE CARBON

1 MÈTRE CUBE DE BOIS NOUVEAU



L'EMPREINTE CARBONE D'UNE MAISON EN BOIS EST FAIBLE. IL PREND 29 ANS AVANT QU'ELLE ATTEIGNE LE NIVEAU D'UNE MAISON EN BÉTON RÉCEMMENT CONSTRUITE.

## CROISSANCE DES ARBRES ET PRODUCTIVITÉ DES FORÊTS



LA FINLANDE DU NORD EST UNE DES MEILLEURES ZONES DE CROISSANCE DU BOIS AU MONDE



LES FORÊTS FINLANDAISES PRODUISENT BEAUCOUP PLUS DE BOIS QUE L'ON UTILISE

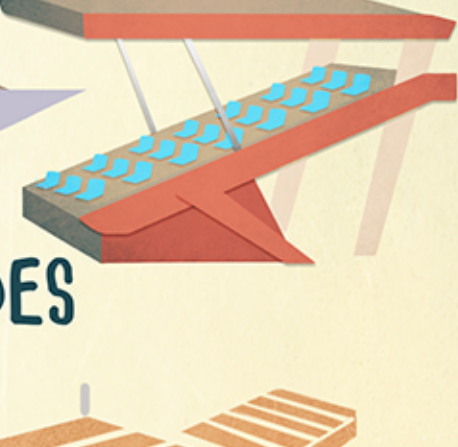
LE MATÉRIAU POUR UN IMMEUBLE EN BOIS DE TAILLE MOYENNE GRANDIT DANS NOS FORÊTS EN MOINS D'UNE DEMI-MINUTE



## APPLICATIONS DU BOIS

TOITS

MAISONS INDIVIDUELLES ET IMMEUBLES



MOBILIERS ESCALIERS MEUBLES

PLANCHERS ET MURS



## AVANTAGES DE LA CONSTRUCTION EN BOIS

EFFICACITÉ ÉNERGÉTIQUE



MANIABILITÉ FACILE

VITESSE ET PRÉCISION DE MESURAGE

LÉGÈRETÉ COMBINÉE À LA SOLIDITÉ

DURABILITÉ ET RESPECT DE L'ENVIRONNEMENT

BONNE ISOLATION ACOUSTIQUE

SÉCURITÉ ANTI-SISMIQUE

SÉCURITÉ ANTI-INCENDIE

