

LÄNSI

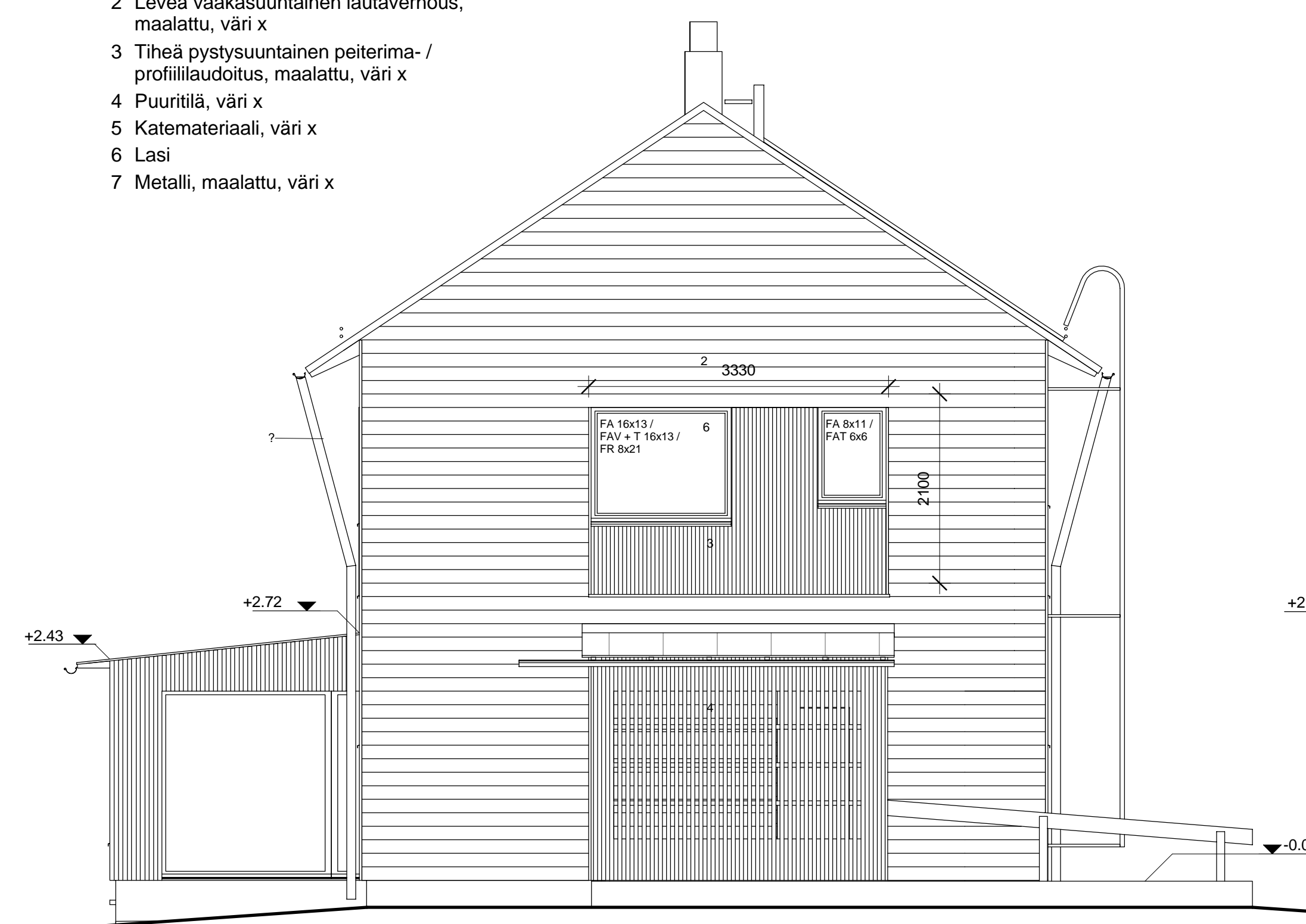


ETELÄ

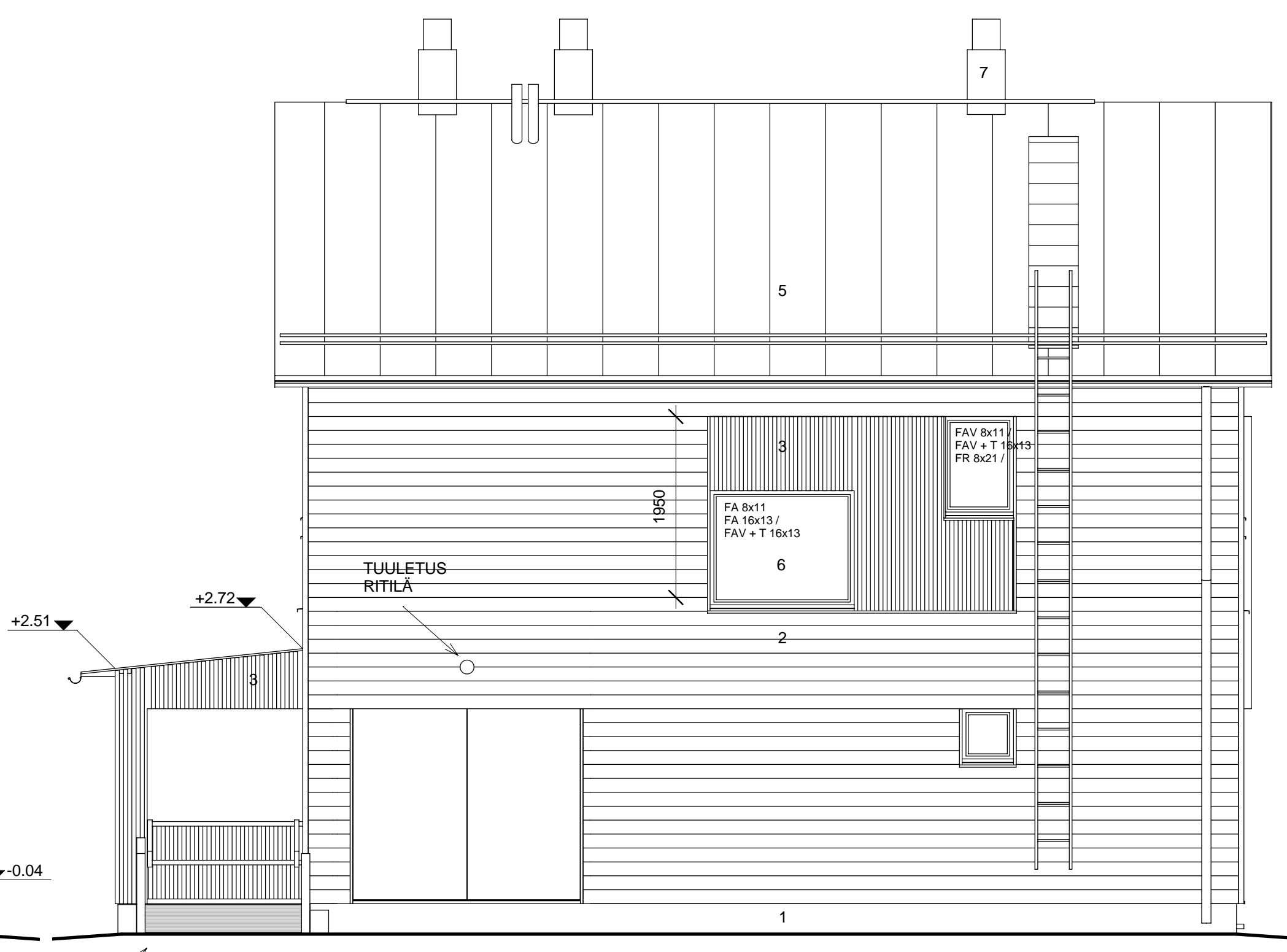
TERASSIN
MATERIAALI
LÄMPÖKÄSITELTY
KUUSI

Julkisivumateriaalit työpiirustukset

- 1 Rappaus, väri x
- 2 Leveä vaakasuuntainen lautaverhous, maalattu, väri x
- 3 Tiheä pystysuuntainen peiterima- / profiililautoitus, maalattu, väri x
- 4 Puuritiä, väri x
- 5 Katemateriaali, väri x
- 6 Lasi
- 7 Metalli, maalattu, väri x



ITÄ

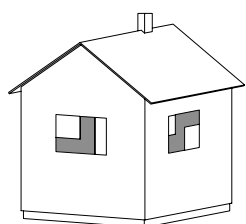


POHJOINEN

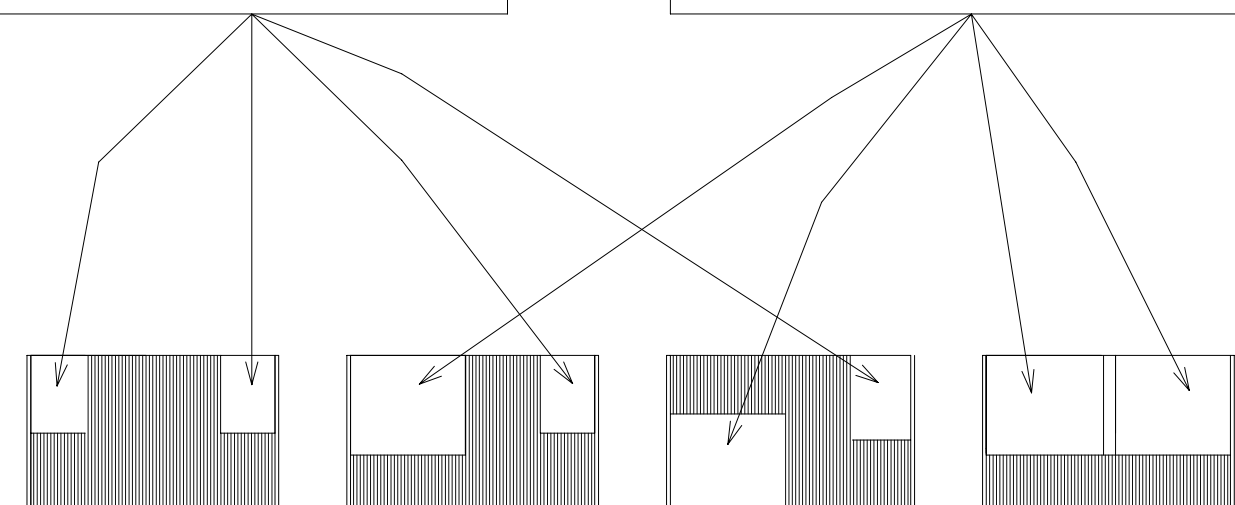
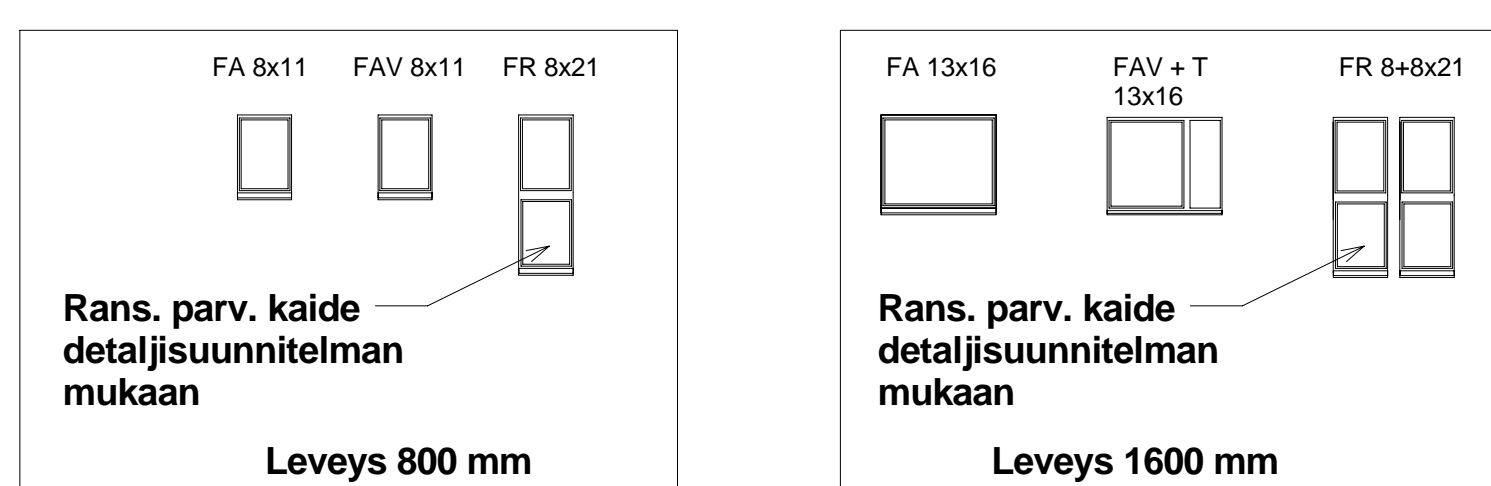
LUISKAN JA
KÄSIJOHTEIDEN
MATERIAALI LÄMPÖ-
KÄSITELTY KUUSI

MUOKATTAVA JULKISIVUVYÖHYKE

**2. KERROKSEN IKKUNAT
SIJOITETAAN PYSTYRIMAKENTTIIN**



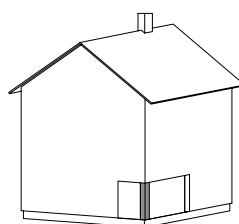
IKKUNAVAIHTOEHDOT



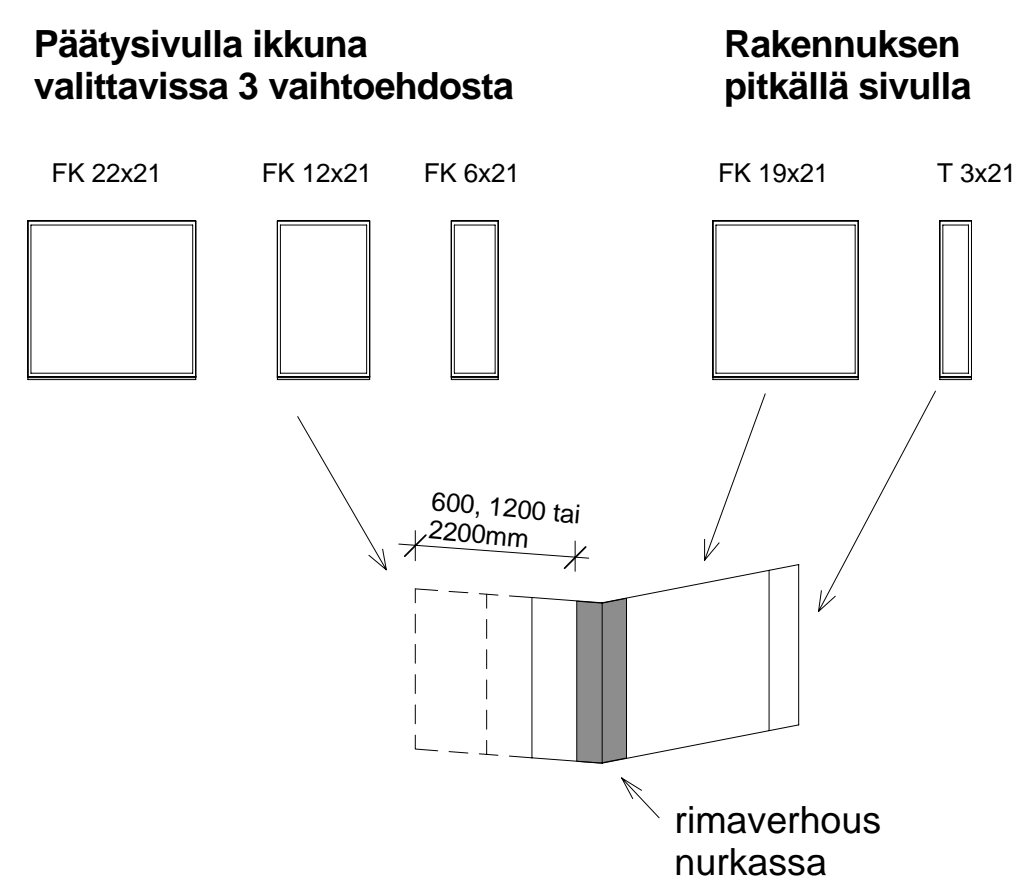
IKKUNOIDEN SIIJOITELUVAIHTOEHDOT

HUOM!
KS. VAIHTOEHDOT MYÖS JULKISIVUISTA

LASIKULMA



IKKUNAVAIHTOEHDOT



Koska/Kylä	Korttel/Tie	Tontti/Rov	Vieromaisen arkistointimerkintä varten	
Rakennuslomake	Uudisrakennus	Rakennusvaiheen nimi ja osasto	Helsinki -talo 140-159 k-m2 4-5h + k + s	Helsingin kaupunki
Rakennusvaiheen nimi ja osasto	Helsinki -talo 140-159 k-m2 4-5h + k + s	Talotyypin suunnittelija	Arkki-lehdit	Frondehus+Keppo+Salmenperä oy
18.03.2011		Suunnittelija, työn numero ja piirustuksen numero	xx.xx.201x	ARK1B 15