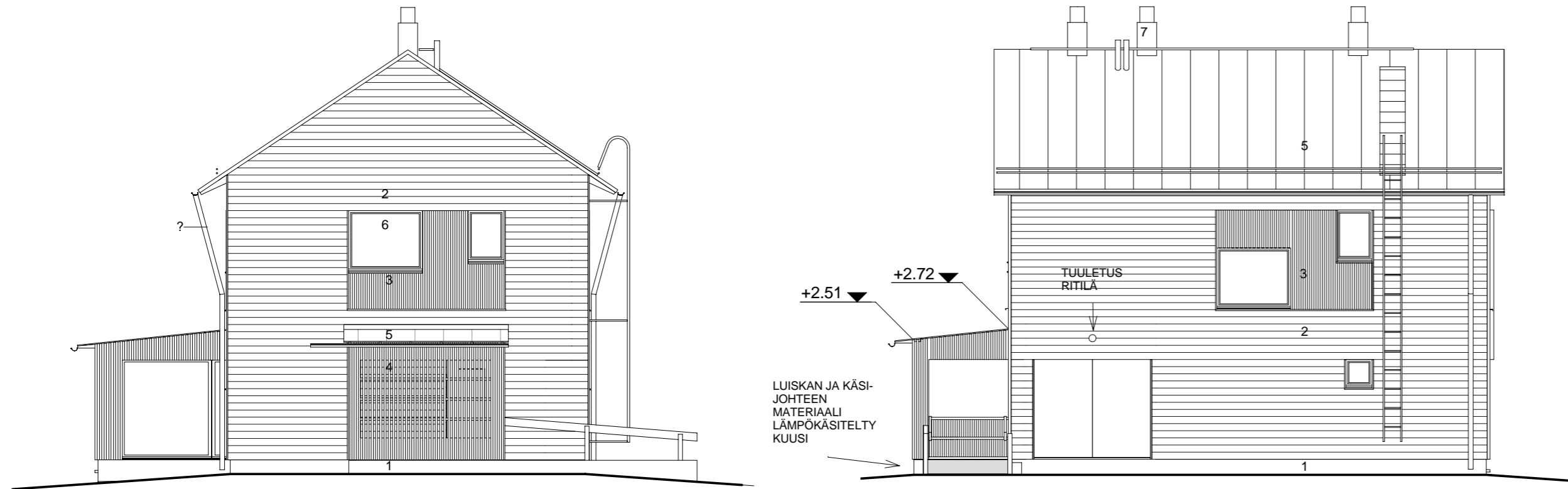


LÄNSI

ETELÄ

Julkisivumateriaalit



ITÄ

POHJOINEN

- 1 Rappaus, väri x
- 2 Leveä vaakasuuntainen lautaverhous, maalattu, väri x
- 3 Tiheä pystysuuntainen peiterima- / profiililaudoitus, maalattu, väri x
- 4 Puuritiä, väri x
- 5 Katemateriaali, väri x
- 6 Lasi
- 7 Metallia, maalattu, väri x

| | | | |
|---|--|-----------------|---|
| K.osa/Kylä | Kortteli/Tila | Tontti/Rn.o | Viranomaisen arkistointimerkintä varten |
| Rakennustoimenpide | Uudisrakennus | | Piirustuslaji PÄÄPIIRUSTUS |
| Rakennuskohteen nimi ja osoite | Helsinki -talo 140-159 k-m2 4-5h + k + s Helsingin kaupunki | | Piirustuksen sisältö Julkisivut |
| Suunnittelija nimi , päiväys ja allekirjoitus | Talotyypin suunnittelija Arkitehdit Frondelius+Keppo+Salmenperä oy 18.03.2011 | | Mittakaavat 1:100 |
| | xx.xx.201x | ARK 1B 4 | |