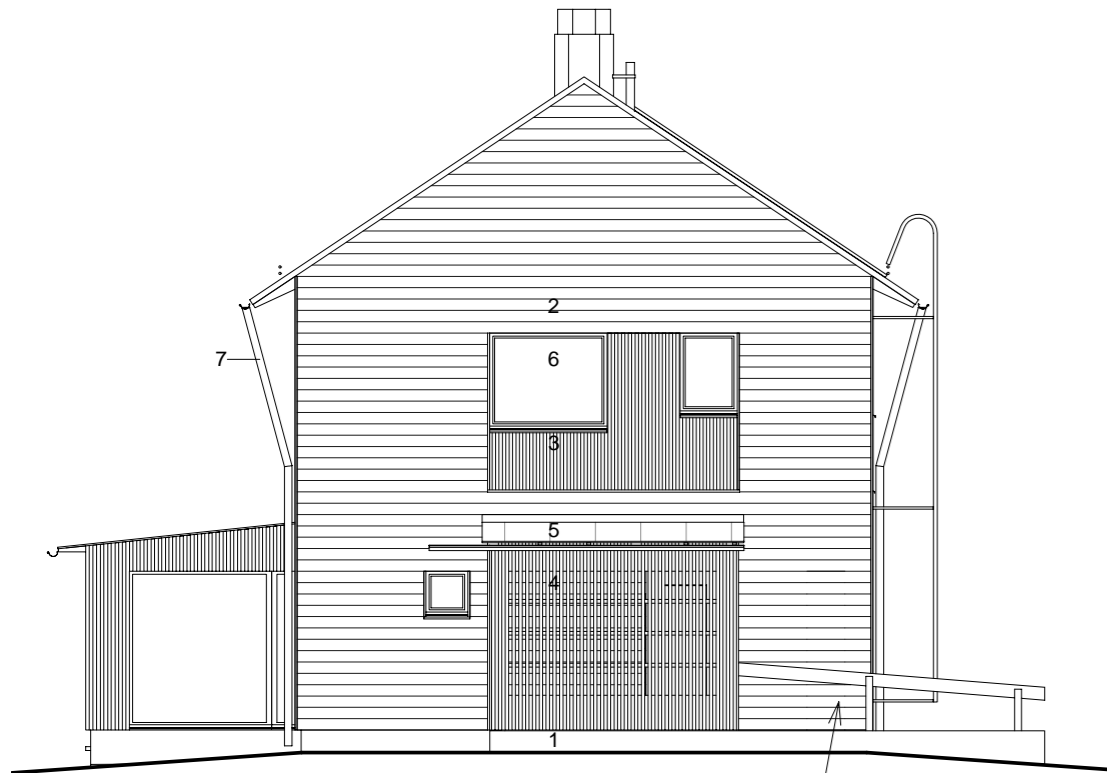


LÄNSI

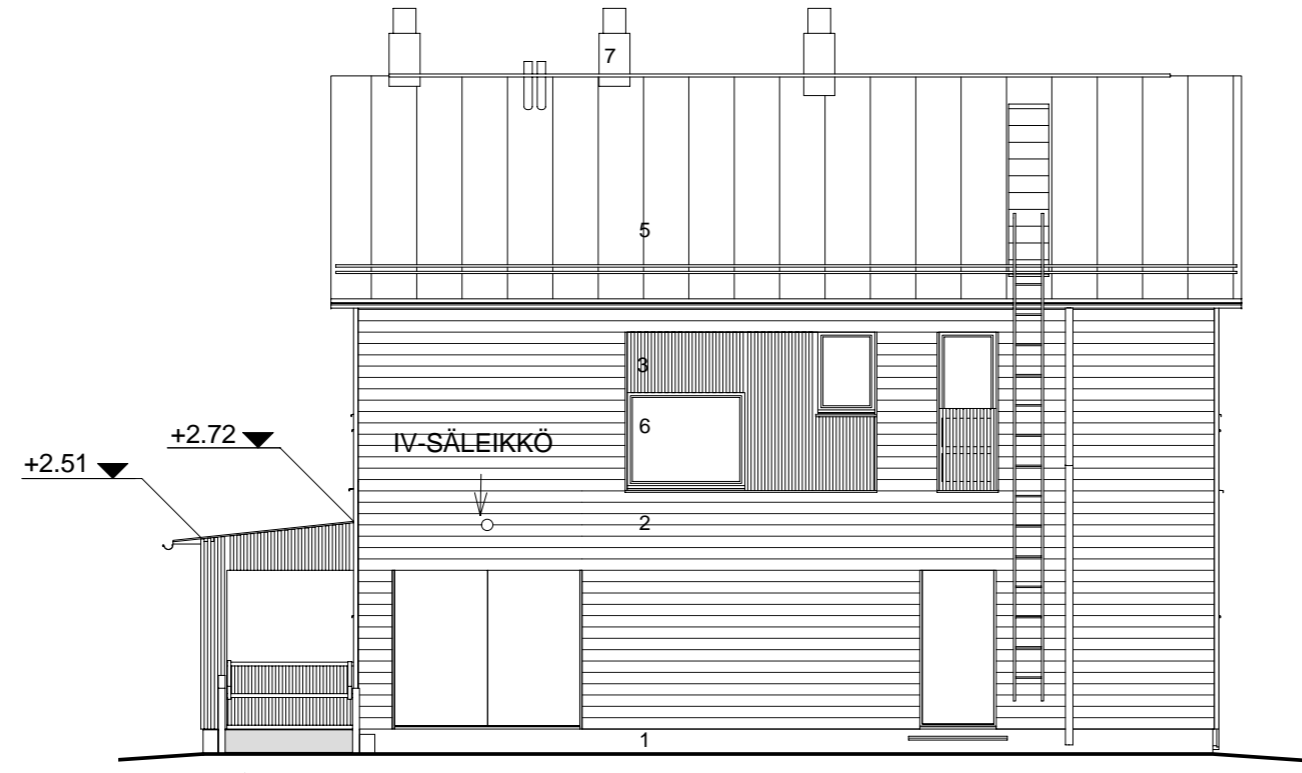


ETELÄ



ITÄ

KÄSIJOHTEET JA PILARIT MAALATTU, VÄRI X, KS
JULKISIVUMAT. 2



POHJOINEN

LUISKAN MATERIAALI LÄMPÖKÄSITELTY KUUSI

Julkisivumateriaalit

- 1 Rappaus, väri x
- 2 Leveä vaakasuuntainen lautaverhous, maalattu, väri x
- 3 Tiheä pystysuuntainen peiterima- / profiililaudoitus, maalattu, väri x
- 4 Puuritiä, väri x
- 5 Katemateriaali, väri x
- 6 Lasi
- 7 Metallia, maalattu, väri x

K.osa/Kylä	Kortteli/Tila	Tontti/Rn.o	Viranomaisen arkistointimerkintöjä varten
Rakennustoimenpide Uudisrakennus			Piirustuslaji PÄÄPIIRUSTUS Juoks. n:o
Rakennuskohteen nimi ja osoite Helsinki -talo 160-175 k-m2 5h + k + s Helsingin kaupunki	Talotyypin suunnittelija Arkitehdit Frondeius+Keppo+Salmenperä oy 18.03.2011		Piirustuksen sisältö Julkisivut Mittakaavat 1:100
Suunnittelija nimi , päiväys ja allekirjoitus		xx.xx.201x	Suunnitteluala, työn numero ja piirustuksen numero ARK1C 4