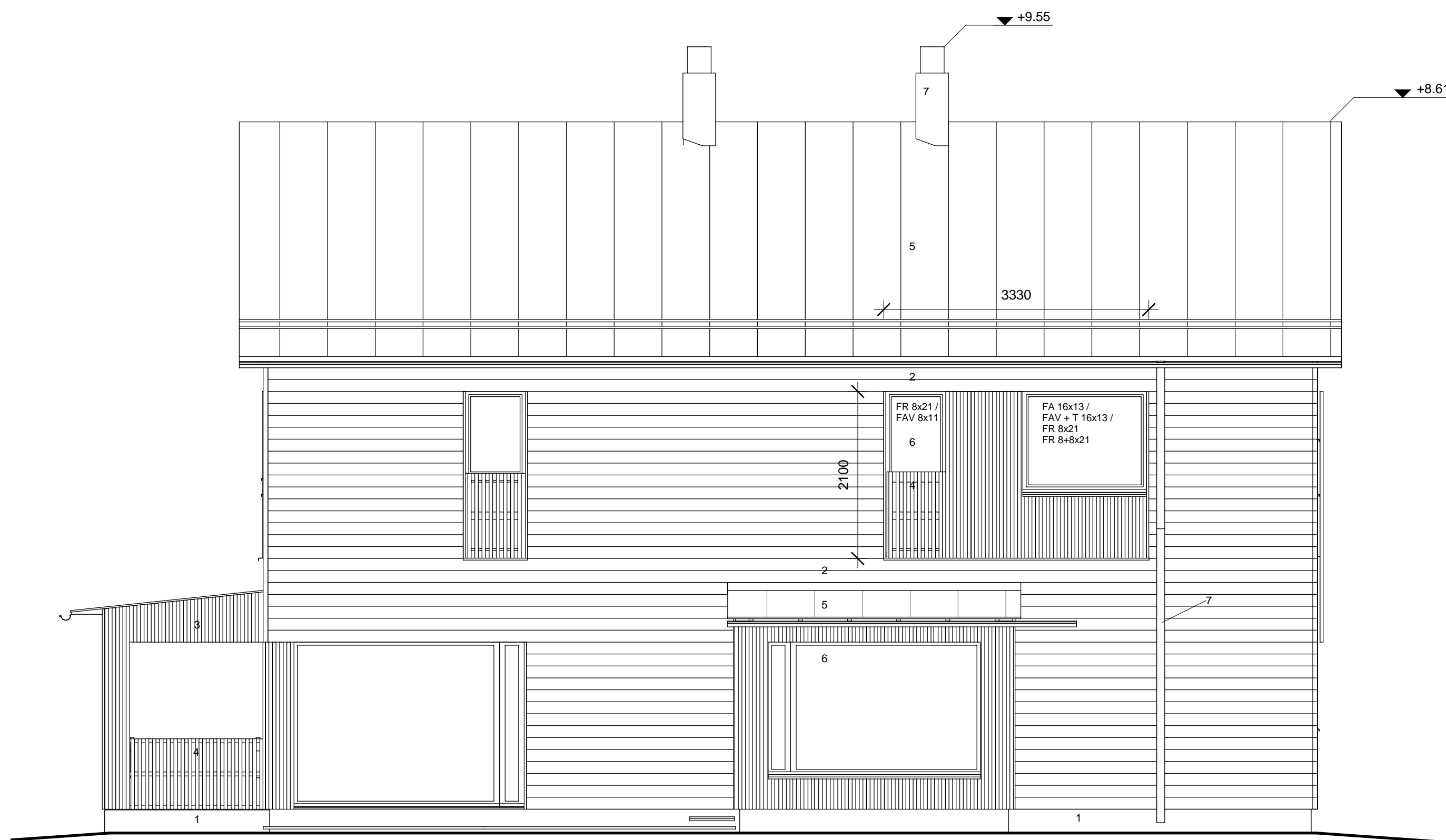
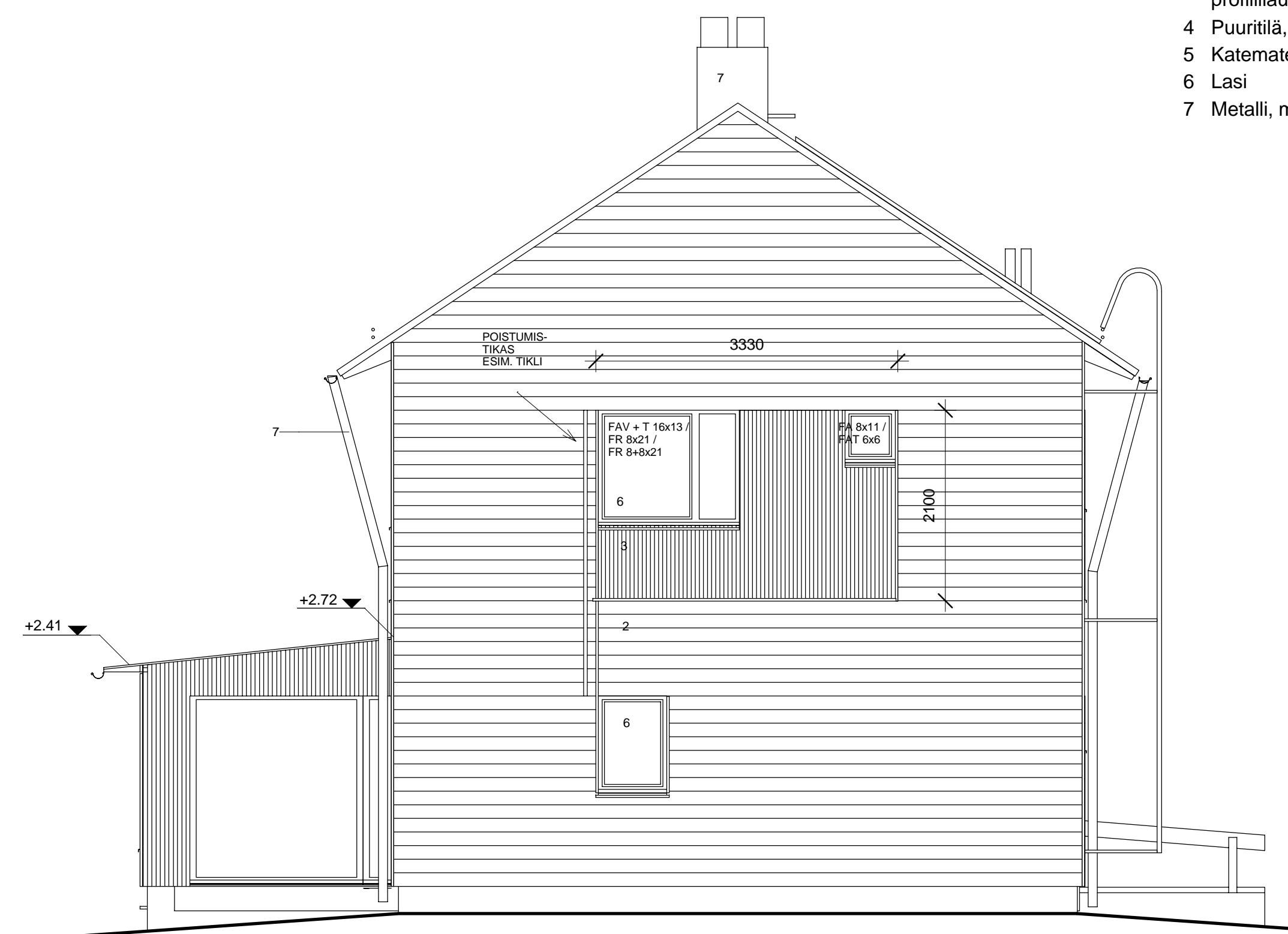


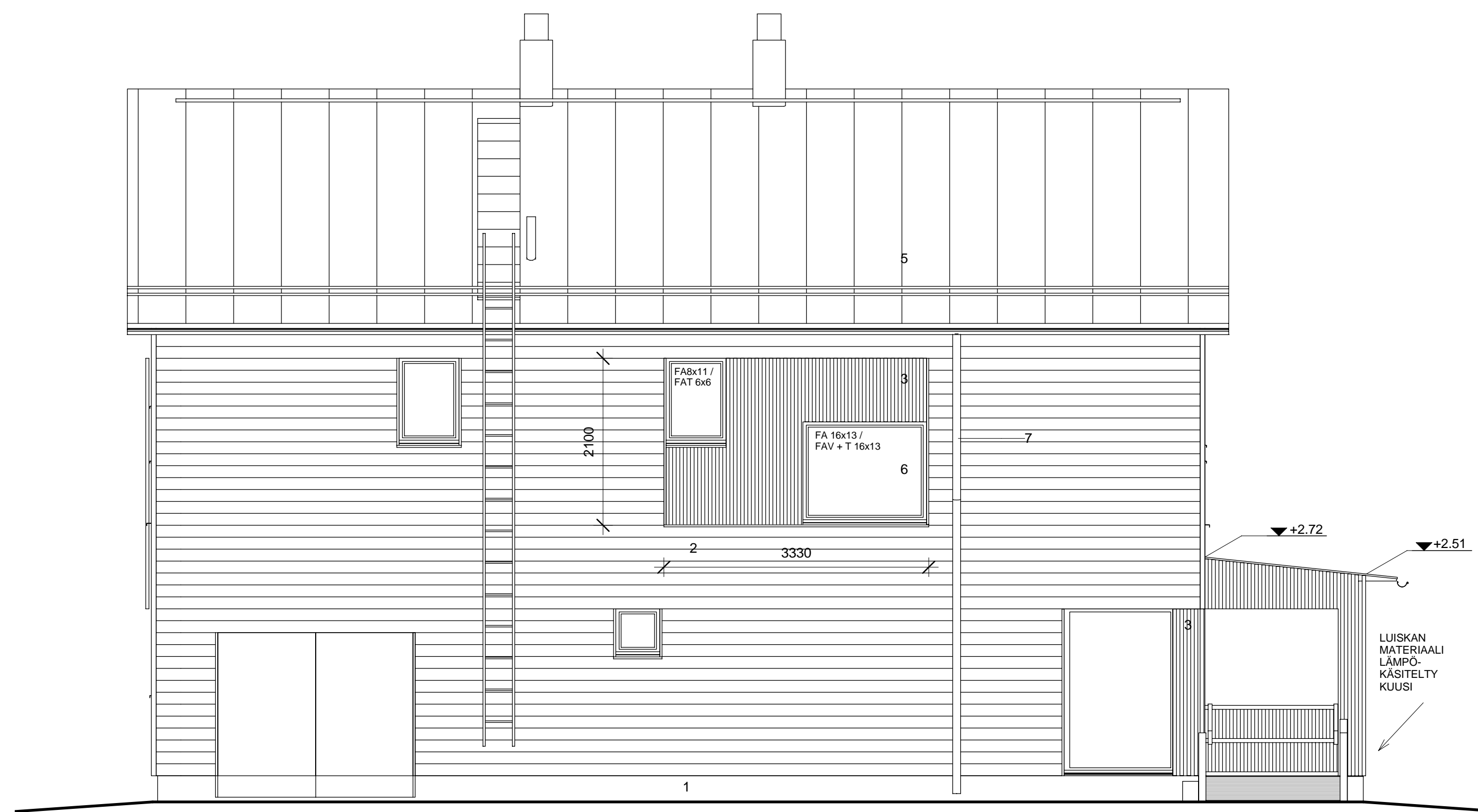
- 1 Rappaus, väri x
- 2 Leveä vaakasuuntainen lautaverho, maalattu, väri x
- 3 Tihä pystysuuntainen peiterima- / profiilaudoitu, maalattu, väri x
- 4 Puuritiä, väri x
- 5 Katemateriaali, väri x
- 6 Lasi
- 7 Metalli, maalattu, väri x



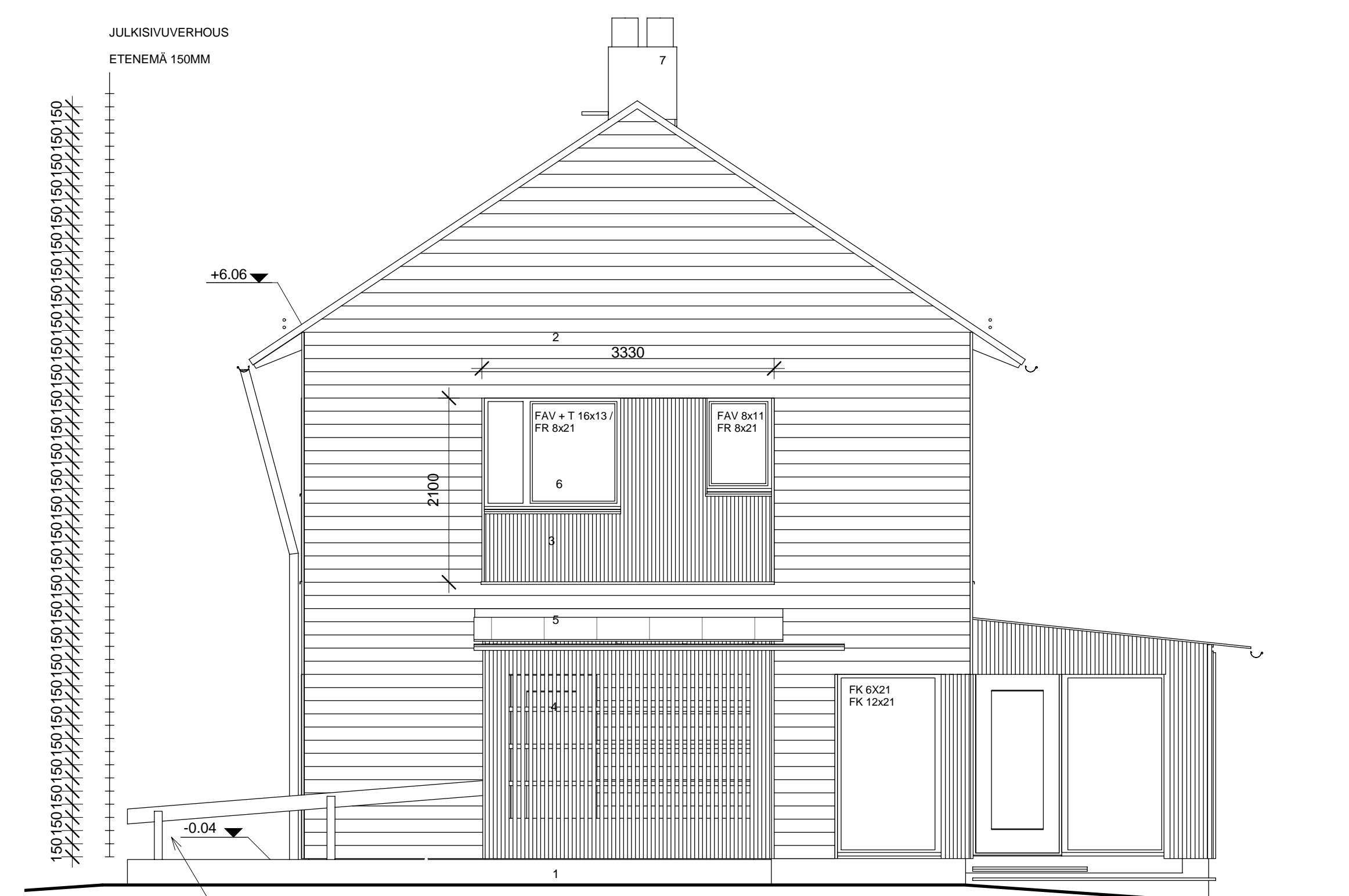
ETELÄ



ITÄ

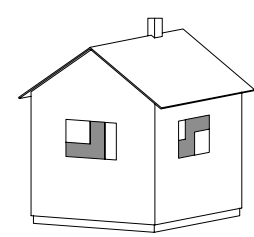


POHJOINEN

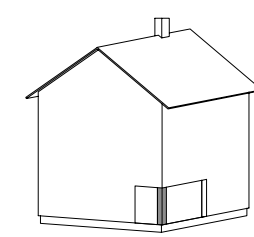


LÄNSI

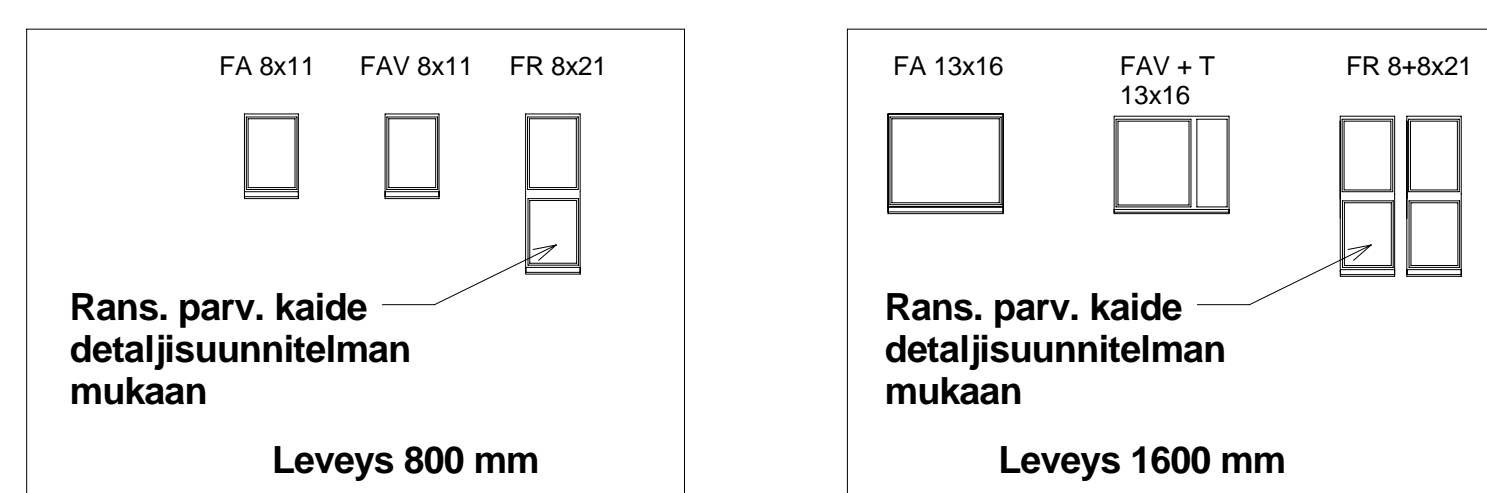
**MUOKATTAVA JULKISIVUVYÖHYKE**  
2. KERROKSEN IKKUNAT  
SIJOITETAAN PYSTYRIMAKENTTIIN



**LASIKULMA**



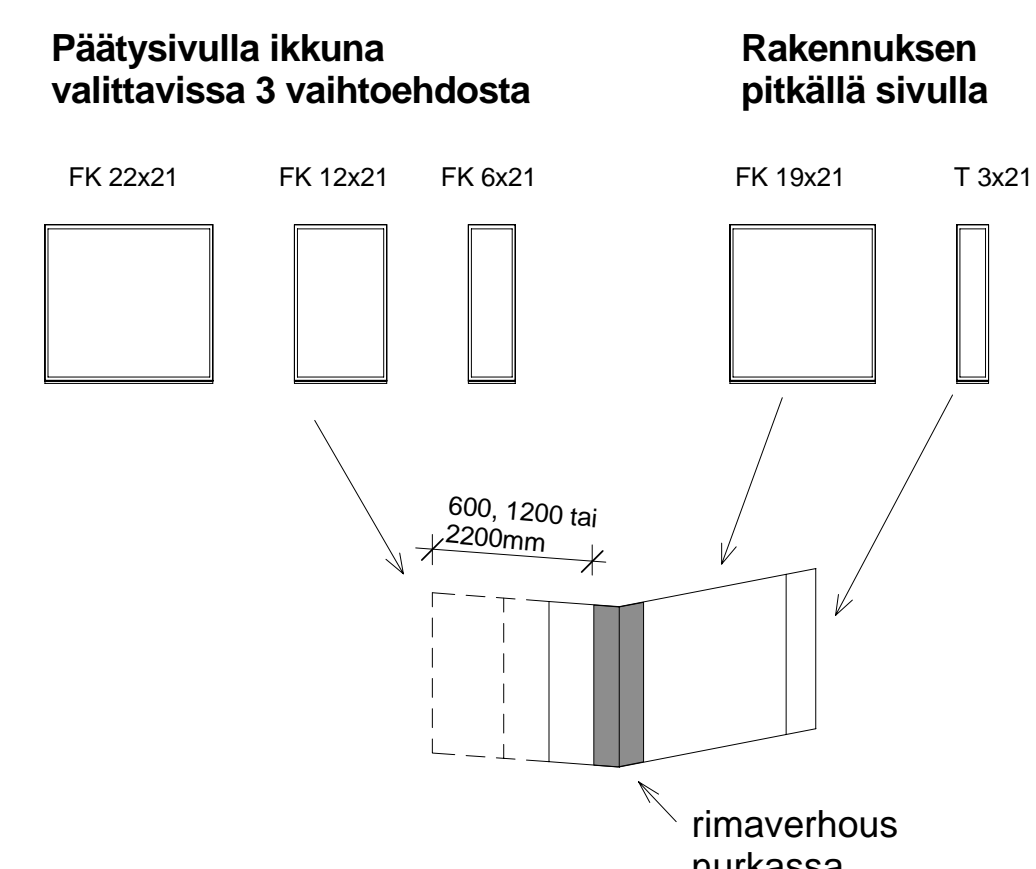
**IKKUNAVAIHTOEHDOT**



**IKKUNOIDEN SIIJOITTELUVAIHTOEHDOT**

**HUOM!**  
KS. VAIHTOEHDOT MYÖS JULKISIVUISTA

**IKKUNAVAIHTOEHDOT**



KoskaTila	KorttiTila	Tontti/Rovi	Vaaranalueen arkkitehtimerkintä vasten
Suunnitelmaohje	Uudisrakennus	TYÖPIIRUSTUS	Julkis no
Rakennuskohteen nimi ja osoite	Helsinki -talo 160 k-m2 5h + k + s Helsingin kaupunki	Projektin nimi	Julkisivut
Suunnittelija nimi, palkkio ja aikajaus	Talouden suunnittelu Arkkitehti Frondelius+Keppo+Salmenperä oy 18.03.2011	Mittakaava	1:50
	xx.xx.201x	Suunnitelman, työn numero ja piirustuksen numero	ARK3A 15