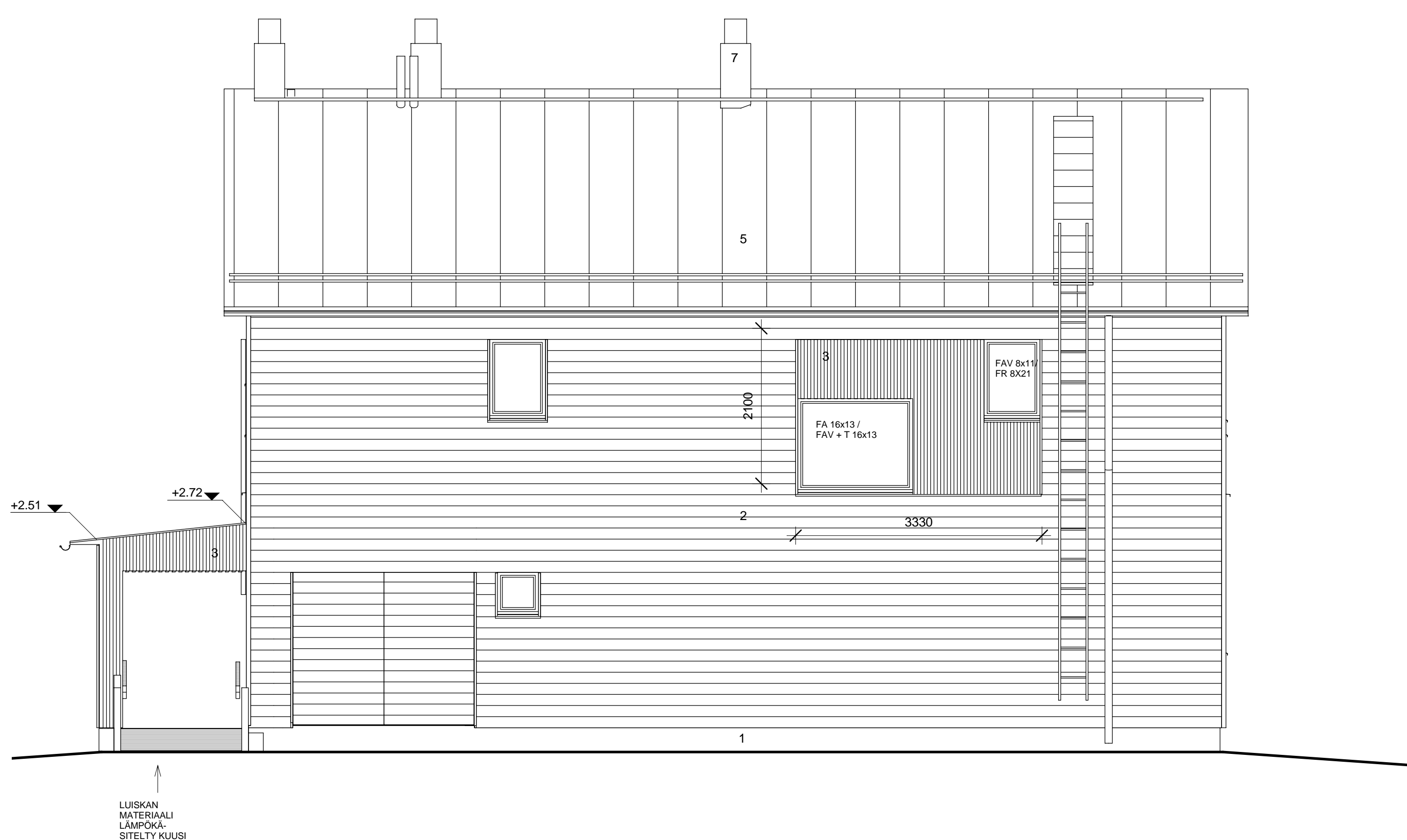
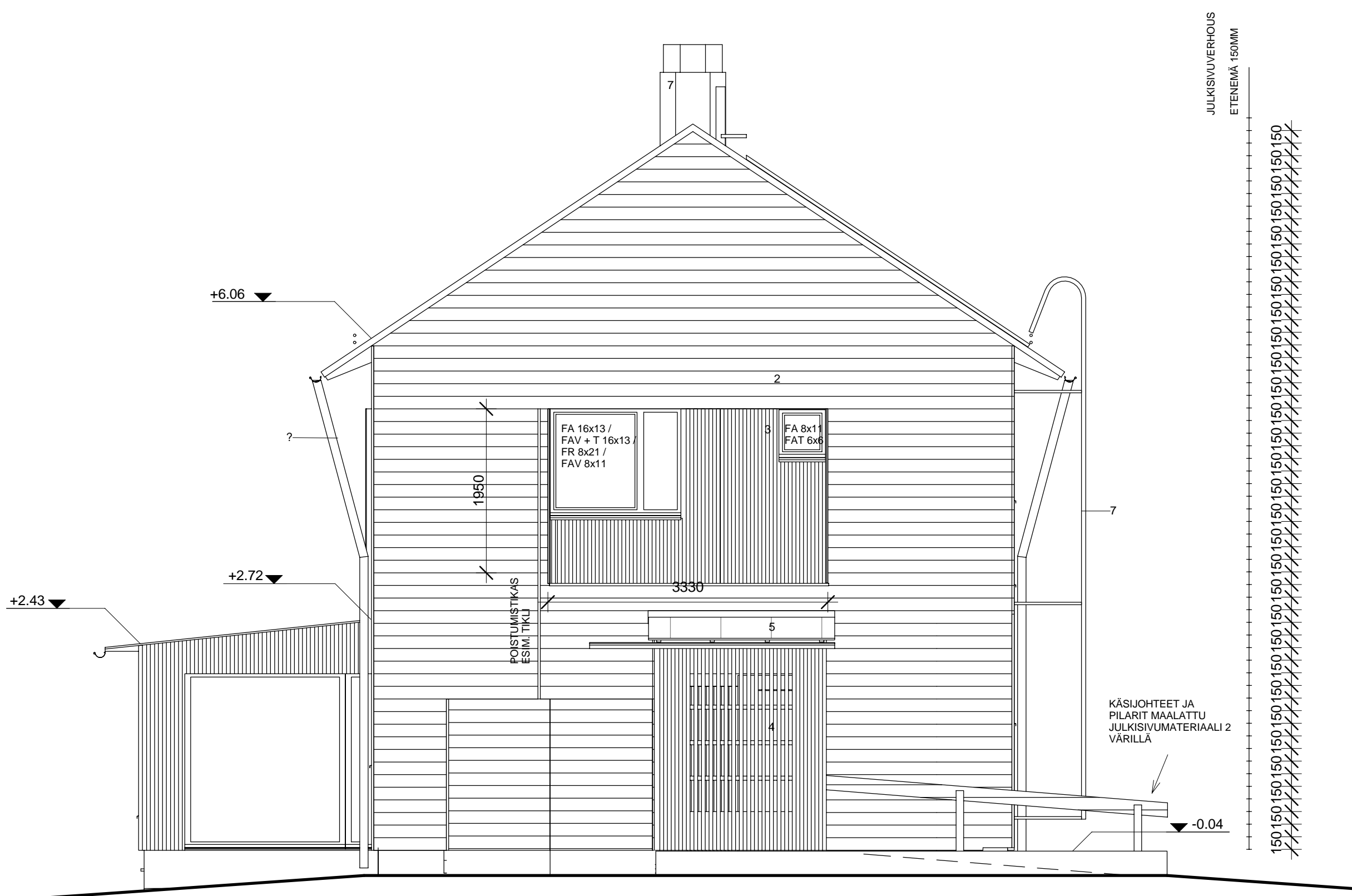
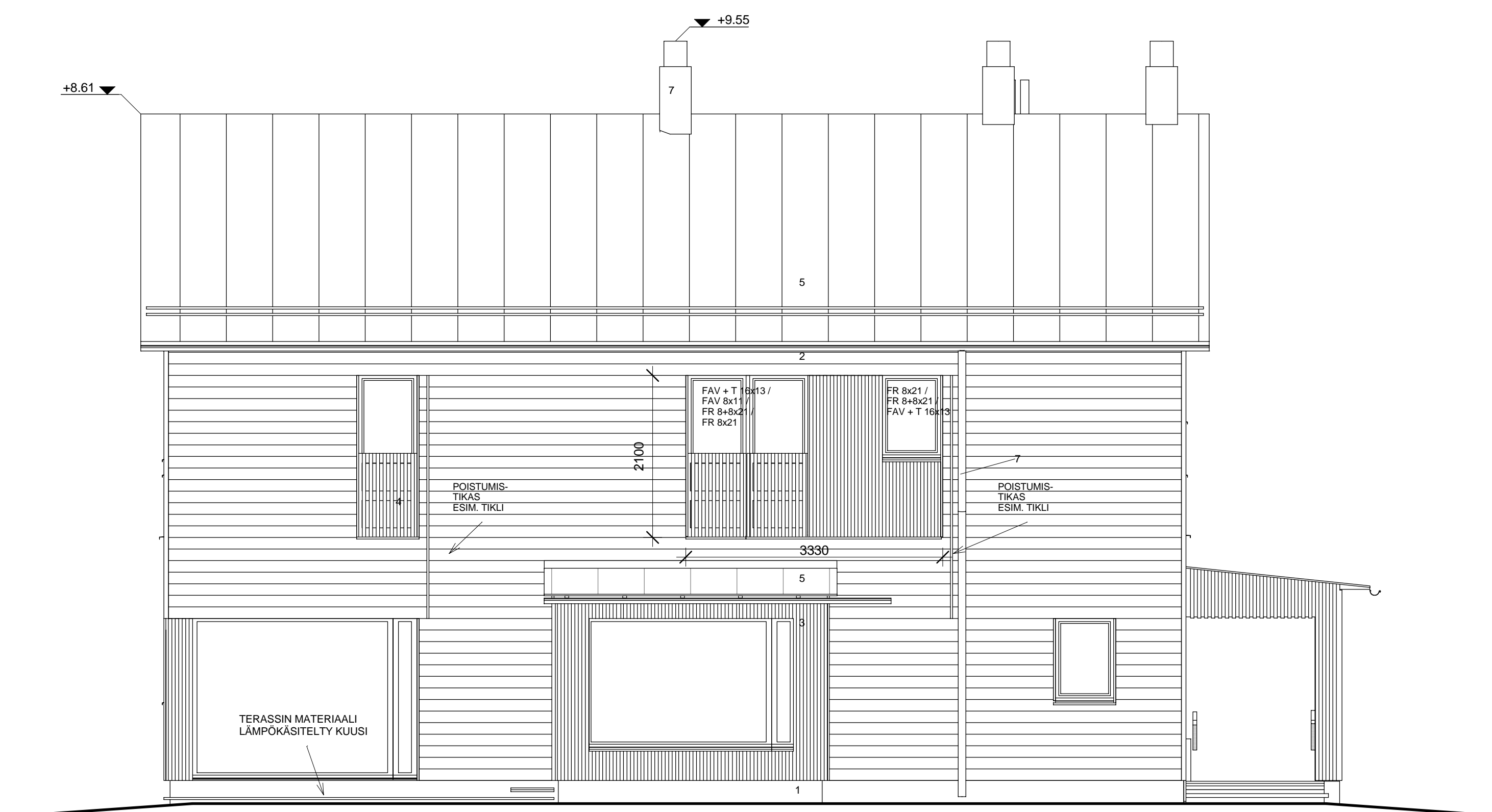
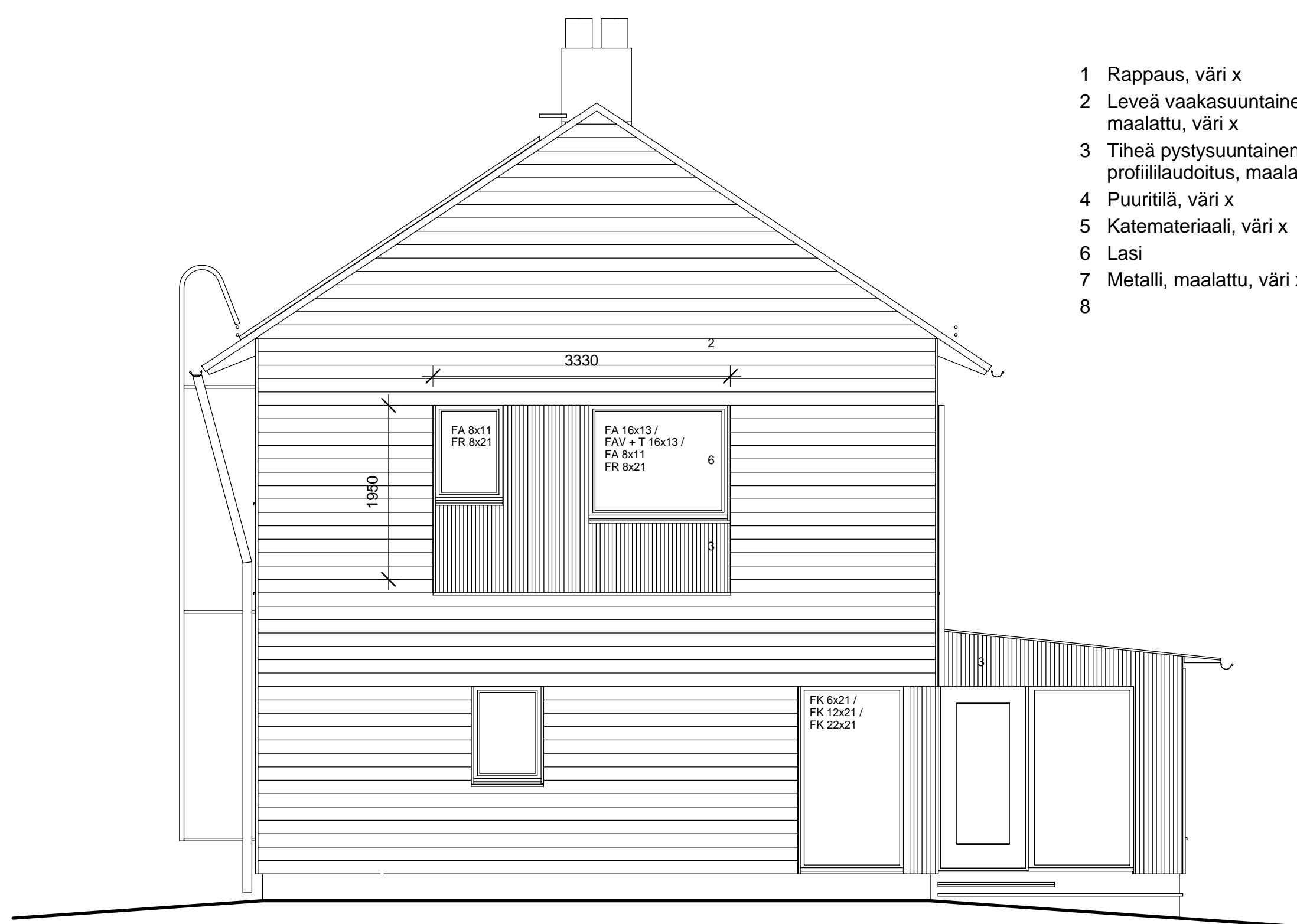
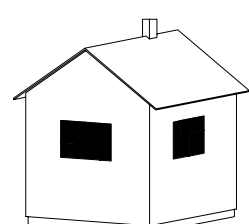


Julkisivumateriaalit työ

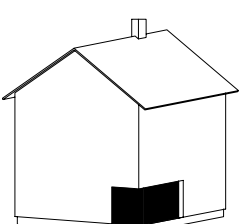
- 1 Rappaus, väri x
- 2 Leveä vaakasuuntainen lautaverho, maalattu, väri x
- 3 Tiheä pystysuuntainen peiterima- / profiililauditus, maalattu, väri x
- 4 Puuritiä, väri x
- 5 Katemateriaali, väri x
- 6 Lasi
- 7 Metallia, maalattu, väri x
- 8



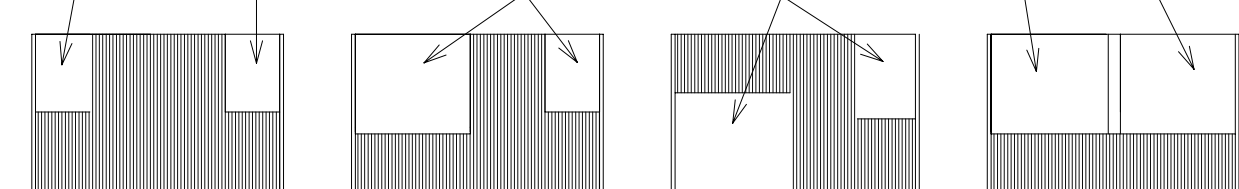
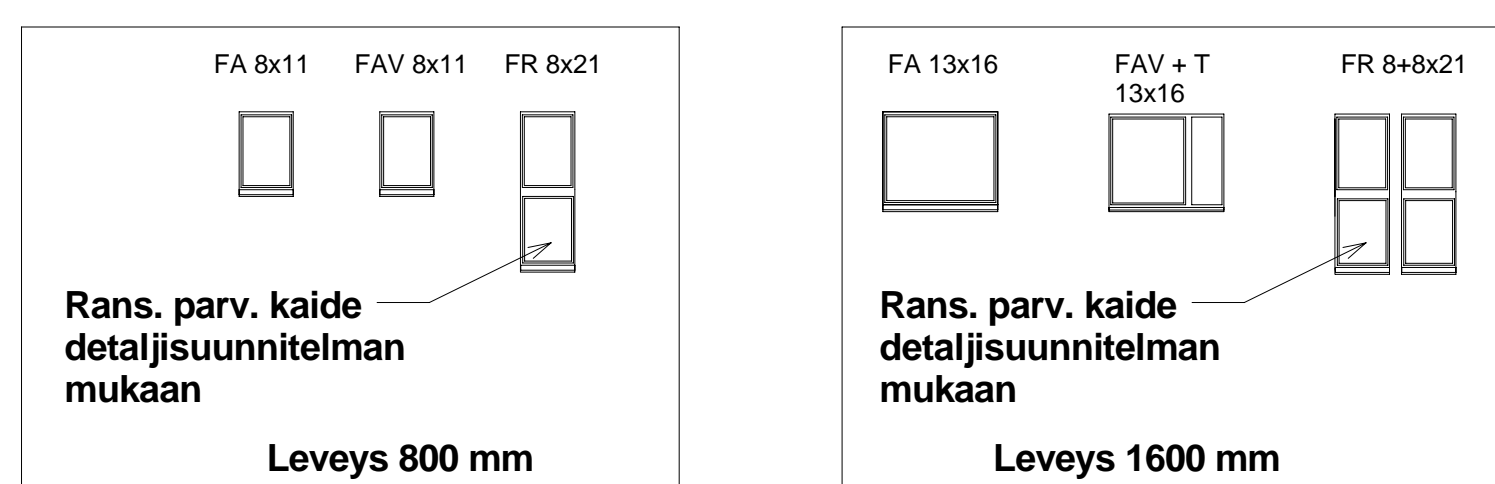
MUOKATTAVA JULKISIVUVYÖHYKE
2. KERROKSEN IKKUNAT
SIJOITETAAN PYSTYRIMAKENTTIIN



LASIKULMA



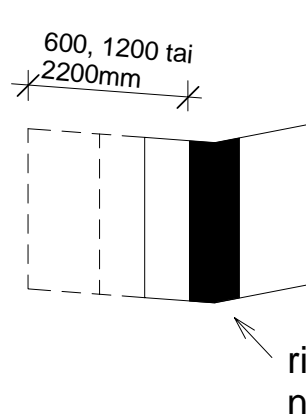
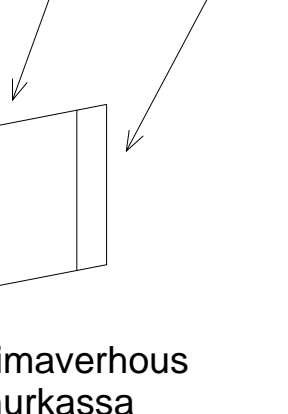
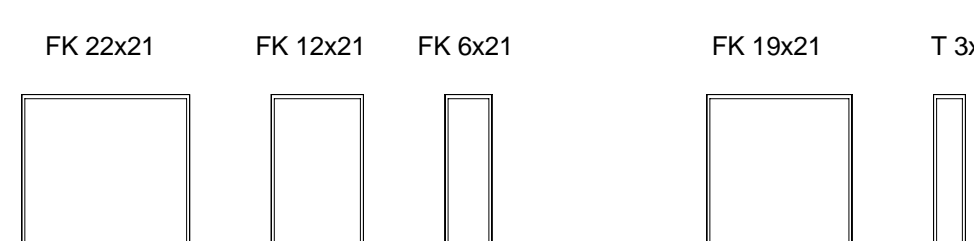
IKKUNAVAIHTOEHDOT



IKKUNOIDEN SIOITTELUVAIHTOEHDOT

IKKUNAVAIHTOEHDOT

Päätyisivulla ikkuna
valittavissa 3 vaihtoehdosta



HUOM!
KS. VAIHTOEHDOT MYÖS JULKISIVUISTA

Koska/työ	Korttel/Tila	Tontti/Rovi	Vuoromäärä aikataulumerkintä vasten
Suunnittelumuoto	Uudisrakennus	TYÖPIIRUSTUS	Julk. no
Rakennuskohteen nimi ja osoite	Helsinki -talo 165 k-m2 5h + k + s Helsingin kaupunki	Julkisivut	Mittakaava 1:50
Suunnittelija nimi, palkkio ja alustajana	Talouden suunnittelu Arkkitehti Frondehus+Keppo+Salmenperä oy 18.03.2011	Suunnitelmaa, työn numero ja piirustuksen numero	xx.xx.201x
			ARK3B 15